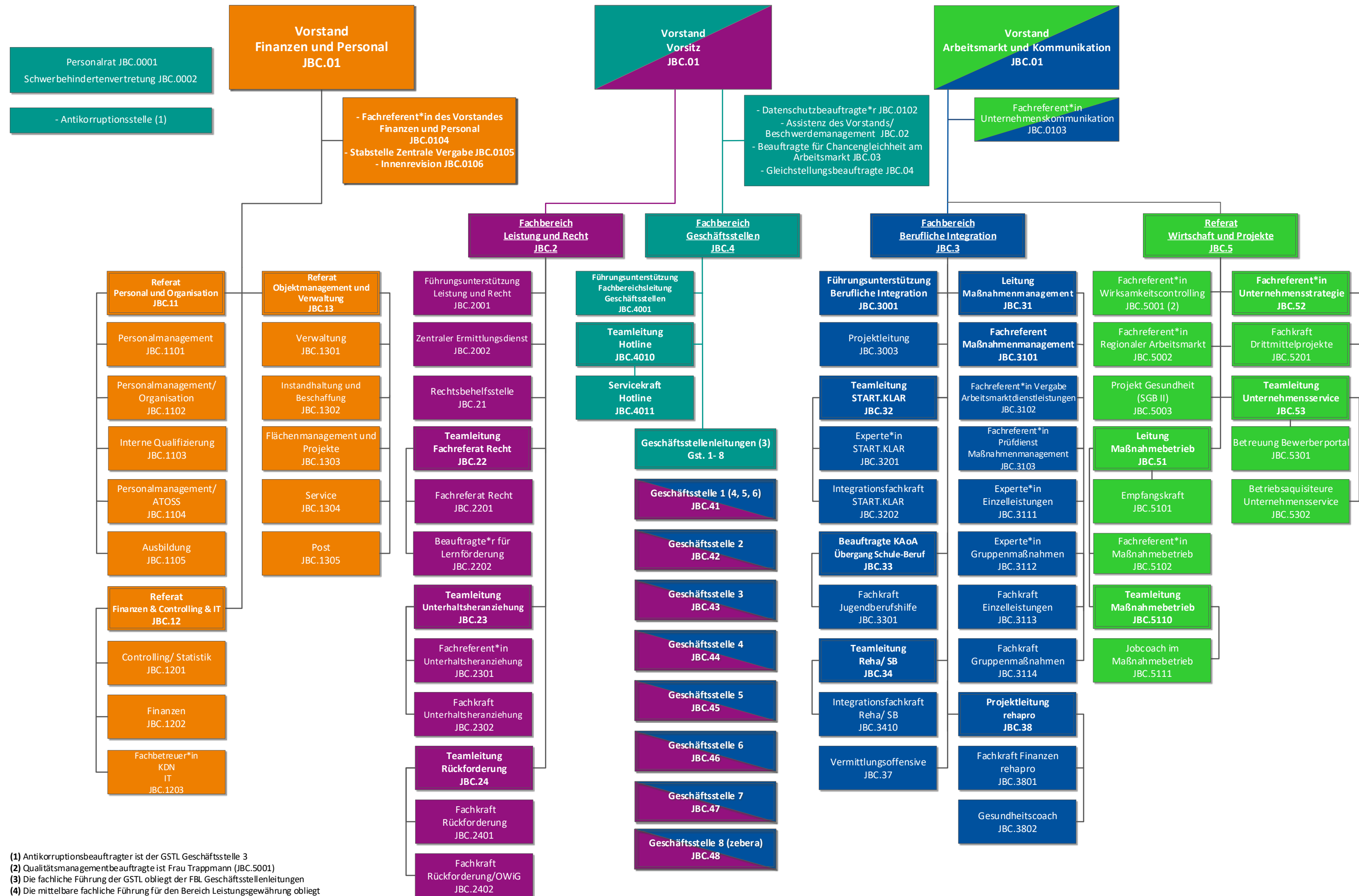
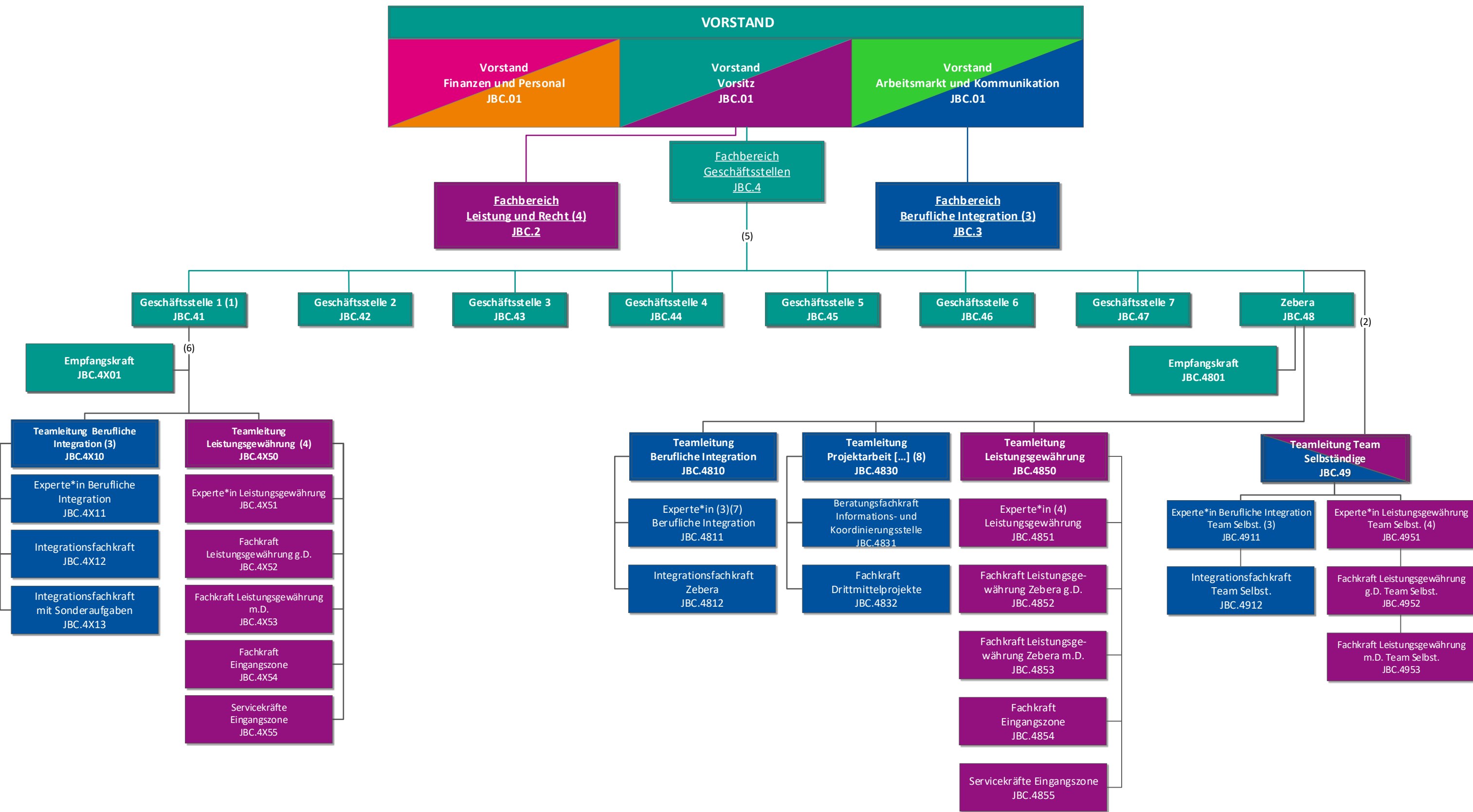


Organisationsdiagramm Jobcenter Wuppertal AÖR



(1) Antikorruptionsbeauftragter ist der GSTL Geschäftsstelle 3
 (2) Qualitätsmanagementbeauftragte ist Frau Trappmann (JBC.5001)
 (3) Die fachliche Führung der GSTL obliegt der FBL Geschäftsstellenleitungen
 (4) Die mittelbare fachliche Führung für den Bereich Leistungsgewährung obliegt der FBL Leistung und Recht
 (5) Die mittelbare fachliche Führung für den Bereich Integration obliegt der FBL Berufliche Integration
 (6) Der organisatorische Aufbau in den GST wird gesondert aufgeführt

Organisationsstruktur in den Geschäftsstellen der Jobcenter Wuppertal AÖR



(1) GST 1 zeigt exemplarisch den Aufbau aller GST

(2) Das Team Selbständige ist der GST 5 zugehörig

(3) Die mittelbare fachliche Führung für den Bereich Integration obliegt der FBL Berufliche Integration

(4) Die mittelbare fachliche Führung für den Bereich Leistungsgewährung obliegt der FBL Leistung und Recht

(5) Die fachliche Führung der GSTL obliegt der FBL Geschäftsstellen

(6) Die unmittelbare Fachaufsicht über die Teamleitungen obliegt der Geschäftsstellenleitung

(7) Das Projekt „Partizipation im Bergischen“ wird durch eine Expertin JBC.4811 wahrgenommen

(8) Teamleitung Projektarbeit, Drittmittelprojekte und Informations- und Koordinierungsstelle